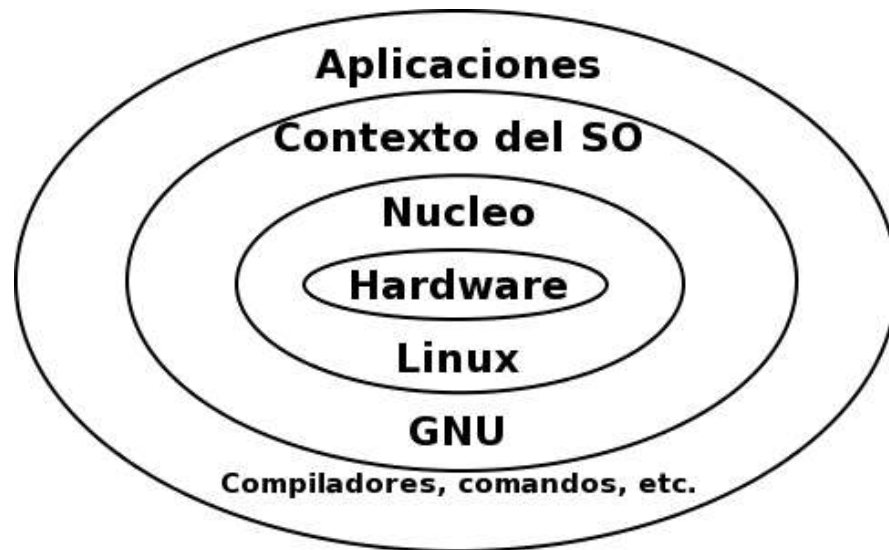




Introducción a GNU/Linux V1.0

Pablo Galaviz

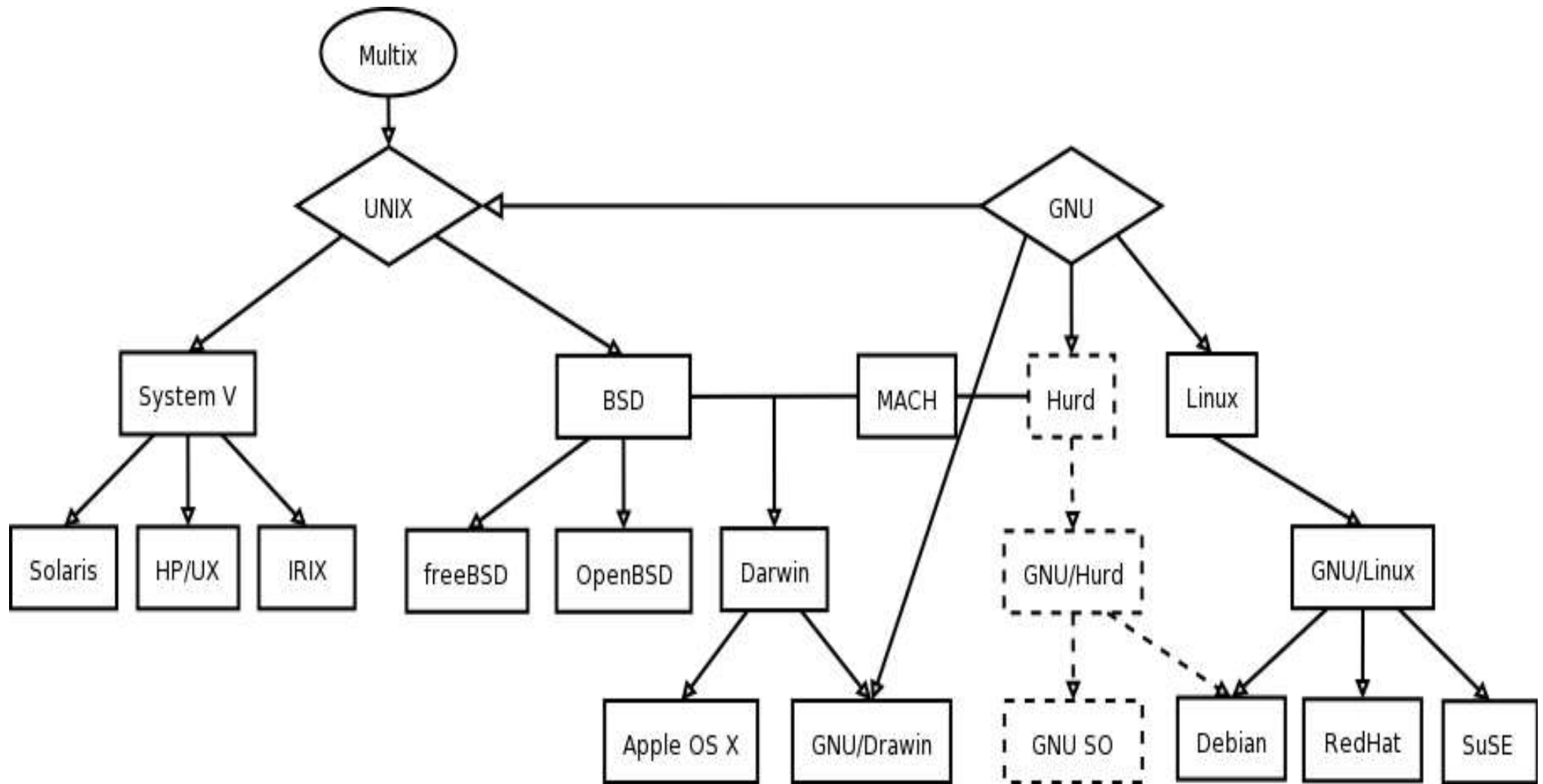
13 de Abril de 2005



- Los sistemas tipo UNIX son modulares.
- Linux solo es el núcleo del sistema operativo.
- El entorno de las distribuciones “linux” esta formado por programas del proyecto GNU.
- La denominación correcta de las distribuciones es por ejemplo: SuSE GNU/Linux.



- UNIX nace en 1969 en los laboratorios de AT&T Bell (Ken Thompson, Dennis Ritchie)
- GNU nace en 1984 como un proyecto de código abierto (Richard Stallman)
- Linux nace en 1992 como un proyecto académico publicado en la internet (Linus Torvalds)
- Actualmente existen alrededor de 47 distribuciones GNU/Linux, comerciales y gratuitas, pero la mayor parte del código es GNU.
- Ek-bek utiliza una distribución GNU/Linux especialmente adaptada para clusters de alta disponibilidad: Rocksclusters.





Ejercicios

- Ayuda: `man --help`; `man -h`; `man ls`; `info man`;
- `ls -a`; `ls -l`; `ls -lh`;
- `sort`; `mkdir Prog`; `cd Prog`; `cd ..`; `rmdir Prog`;
- `tree`; `cp /etc/hosts /tmp`; `mv /tmp/hosts ./`; `rm hosts`
- `more /etc/passwd`; `less /etc/passwd`; `cat /etc/passwd`
- `locate passwd`; `whereis ls`; `file /etc/passwd`; `whatis file`
- `wc -w /etc/passwd`; `wc -l /etc/passwd`; `wc -m /etc/passwd`;
- `head /etc/passwd`; `tail /etc/passwd`;
- `ln -s /etc/passwd ./linkpasswd`
- `diff /etc/passwd ./linkpasswd`; `diff /etc/passwd /etc/hosts`
- `passwd`; `su`; `whoami`; `logname`; `id root`; `finger root`;



Ejercicios

- `echo $HOME; echo $PATH; echo $PS1; echo $TERM;`
- `export MI_VAR='Hola'; echo $MI_VAR; env;`
- `who; w; last; mail usu@host (ctrl+D); write usu (ctrl+D);`
- `top; xterm &; ps; kill -s 9 (PID); time ps;`
- `xterm (ctrl+z); bg; fg; (ctrl+c); nice -n 15 xterm &;`
- `df; du -h /bin; uptime; hostname; free; bc (quit);`
- `ssh root@localhost; scp /etc/passwd root@localhost:./`
- `netstat; ifconfig [root]; ping localhost;`
- `nslookup www.gnu.org; route [root];`



Ejercicios

- `ctrl+l` Borra la pantalla.
- `ctrl+alt+F1` cambia de consola.
- `ctrl+z` suspende el proceso actual.
- `ctrl+d` manda la señal de fin de archivo EOF.
- `ctrl+c` termina un proceso.
- `ls /etc > cont_etc.l;`
- `ls /etc | more;`

Más información en la pagina del proyecto GNU:www.gnu.org

El portal oficial de linux: www.linux.org

Imágenes y links a las distribuciones GNU/Linux: www.linuxiso.org

El proyecto de documentación en inglés: tldp.org

El proyecto de documentación en español: es.tldp

Portal de clusters GNU/Linux: www.lcic.org

Página de la distribución: www.rocksclusters.org